



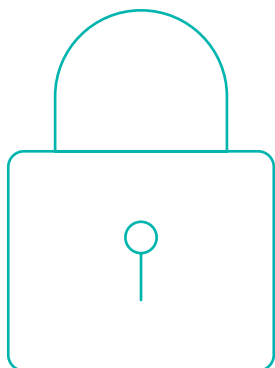
Ubezpieczenie PEWNY KAPITAŁ

Przewodnik Klienta





Ubezpieczenie PEWNY KAPITAŁ



PEWNY KAPITAŁ

to innowacyjne na polskim rynku rozwiązanie ubezpieczeniowo-oszczędnościowe przygotowane przez Prudential z myślą o tych, którzy posiadają co najmniej 40 000 zł wolnych środków pieniężnych oraz mają realną możliwość dysponowania taką kwotą także w ciągu najbliższych kilku lat.


Jeżeli:

- 1 corocznie gromadzisz nadwyżkę oszczędności, którą chcesz przeznaczyć na wydatki „na później”;
- 2 właśnie otrzymałeś spadek czyniący z Ciebie rentiera;
- 3 zawarłeś „kontrakt życia” dający Ci roczne bonusy;
- 4 masz długoterminowy kredyt, którego nie opłaca się nadpłacać;
- 5 jesteś wziętym przedstawicielem wolnego zawodu lub
- 6 chcesz zabezpieczyć swój dorobek i sam zdecydować, kto w przyszłości z niego skorzysta...

... i szukasz rozwiązania, które zabezpieczy posiadany kapitał w zaplanowanym przez Ciebie okresie oraz zaoferuje jednocześnie ubezpieczenie na życie, zapoznaj się z korzyściami, jakie oferuje ubezpieczenie PEWNY KAPITAŁ.

Produkt ten jest też świetnym rozwiązaniem biznesowym **dla przedsiębiorców**, którzy chcieliby zatrzymać najbardziej wartościowych pracowników na dłużej, albo jako wzajemne zabezpieczenie współników w biznesie, w którym śmierć jednego z nich wiąże się z ryzykiem upadku firmy.

Wolne środki

40  tys. zł

Jakie są główne cechy ubezpieczenia?

Połączenie ochrony ubezpieczeniowej i oszczędzania w jednym, prostym w obsłudze produkcie

Łączysz zabezpieczenie zgromadzonego kapitału z ubezpieczeniem na życie – w przypadku śmierci Twoi bliscy otrzymają świadczenie ubezpieczeniowe już od pierwszego dnia po zawarciu umowy ubezpieczenia.

Płacisz od 2 do 5 składek rocznych w pierwszych latach – potem nie musisz już się tym zajmować. Przez cały czas trwania umowy gwarantujemy Ci ochronę ubezpieczeniową, a na koniec umowy – gwarantowaną sumę ubezpieczenia, określoną przy zawarciu umowy.

Umowa może być zawarta na 7-25 lat, nawet do 80. roku życia Ubezpieczonego, a Ty decydujesz o czasie jej trwania i liczbie składek. Możesz wpłacić łącznie od 80 tys. do 5 mln zł.

Aby zabezpieczyć potrzebę ubezpieczeniową realizowaną poprzez zawarcie umowy, rekomendujemy, aby okres ubezpieczenia nie trwał dłużej niż do 90. urodzin Ubezpieczającego.

Rozważna strategia lokowania środków i możliwość otrzymania premii

Prudential stara się powiększyć kwotę, którą otrzymasz na koniec umowy, poprzez lokowanie nie mniej niż 70% środków w obligacje Skarbu Państwa Polskiego lub inne obligacje o wysokiej wiarygodności podmiotu, który je wystawił. Pozostałą część aktywów ulokujemy w inne instrumenty finansowe.

Dzięki temu masz możliwość otrzymania premii rocznych oraz premii końcowej, które powiększą kwotę wypłacaną na koniec umowy.

Bezpieczeństwo Twojego kapitału

Gwarancja zwrotu wpłaconych składek

Opcja gwarancji zwrotu wpłaconych składek da Ci pewność, że na koniec ustalonego w umowie okresu ubezpieczenia otrzymasz kwotę nie niższą niż suma wszystkich składek wpłaconych w okresie ich opłacania.

Gwarantowana kwota wypłaty w razie rezygnacji z umowy

Jeżeli sytuacja życiowa zmusi Cię do rezygnacji z ubezpieczenia przed upływem okresu, na jaki zawarłeś z nami umowę, gwarantujemy Ci wypłatę kwoty, która będzie co najmniej taka, jaką podajemy w Twojej polisie.

Premie roczne

Wszystkie przyznane premie roczne będą wypłacone w przypadku dożycia do końca okresu umowy lub śmierci, a jeśli zrezygnujesz z umowy, wypłacimy wskazaną w polisie część dotychczas przyznanych premii rocznych.

Informacje prawno-podatkowe

Pieniądze, które otrzymasz na koniec umowy, nie będą obciążone podatkiem od dochodów kapitałowych.

W przypadku śmierci świadczenie z tytułu umowy nie będzie podlegało podatkowi od spadków i darowizn.

Możesz przekazać prawo do swoich pieniędzy wedle uznania, bo nie ogranicza Cię kolejność wskazana w przepisach dotyczących dziedziczenia.

Powyższe informacje zostały oparte na regulacjach prawnych i podatkowych aktualnych na dzień 1.01.2022 r.

Maksymalna
suma składek



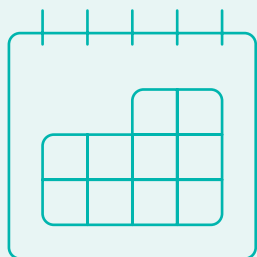
5 mln zł

Jaka jest wysokość premii?

Dlaczego Twoje środki są bezpieczne?

Mamy wieloletnie doświadczenie w prowadzeniu bezpiecznie i z sukcesem działalności ubezpieczeniowej, w tym we wspieraniu naszych Klientów w budowaniu oszczędności na przyszłość. Zatrudniamy najlepszych fachowców w dziedzinie zarządzania aktywami i szacowania ryzyka ubezpieczeniowego. Działamy jako oddział irlandzkiej spółki Prudential International Assurance plc, co oznacza, że podlegamy nadzorowi finansowemu w Irlandii, którego polskim odpowiednikiem jest Komisja Nadzoru Finansowego.

Premia roczna



Prudential dokłada starań, aby efektywnie zarządzać własnymi aktywami i osiągać wyniki umożliwiające deklarowanie premii, które powiększą świadczenia wypłacane z tytułu umowy.

Ustalając stawki premii rocznej, bierzemy pod uwagę środki Prudential pochodzące z umów ubezpieczenia PEWNY KAPITAŁ, zawartych w danym roku kalendarzowym, oraz:

wysokości gwarantowanych sum ubezpieczenia i premii rocznych, zadeklarowanych przez Prudential w poprzednich latach dla ww. umów ubezpieczenia;

oczekiwany przez Prudential wynik z lokowania środków;

stawki premii rocznych dla ww. umów ubezpieczenia, opublikowane przez Prudential w poprzednich latach.

Prudential ogłasza dwie stawki premii rocznej w danym kwartale:

- 1 pierwsza z dwóch ogłaszanych stawek odnosi się do gwarantowanej sumy ubezpieczenia;
- 2 druga – do wysokości dotychczas zadeklarowanych premii rocznych.

Wysokość stawek procentowych premii rocznej dla umów, których rocznica przypada w danym kwartale kalendarzowym, ogłaszamy na naszej stronie internetowej przed rozpoczęciem tego kwartału.

Przykład sposobu naliczania premii rocznych w pierwszych trzech latach umowy:

Początek okresu ubezpieczenia: 15.07.2017 r.

Rocznica umowy przypada 15 lipca każdego roku, czyli w III kwartale, co oznacza, że stawki premii rocznej dla tej umowy będą publikowane do 30 czerwca każdego roku.

Poniższa tabela przedstawia historyczne stawki premii rocznych, które zostały opublikowane dla umowy przy Gwarantowanej sumie ubezpieczenia w wysokości 160 000 zł. Historyczne stawki premii nie stanowią gwarancji przyznania podobnych premii w przyszłości.

Premie roczne ustalone dla umowy zawartej w 2017 r., której rocznica przypada w III kwartale	Opublikowane do 30.06.2018 r.	Opublikowane do 30.06.2019 r.	Opublikowane do 30.06.2020 r.
Stawka stosowana do gwarantowanej sumy ubezpieczenia	0,45%	0,42%	0,25%
Stawka stosowana do wcześniej przyznanych premii rocznych	4,5%	4,2%	2,5%

	Początek okresu ubezpieczenia 15.07.2017 r.	Pierwsza rocznica umowy 15.07.2018 r.	Druga rocznica umowy 15.07.2019 r.	Trzecia rocznica umowy 15.07.2020 r.
Gwarantowana suma ubezpieczenia (zł)	160 000	160 000	160 000	160 000
Wysokość premii rocznej w odniesieniu do gwarantowanej sumy ubezpieczenia (zł)		720	672	400
Wysokość premii rocznej w odniesieniu do wcześniej przyznanych premii rocznych (zł)		Nie dotyczy pierwszej rocznicy umowy	30,24	35,56
Łączna wysokość dotychczas przyznanych premii (zł)	0	720	1 422,24	1 857,8

2018 r.	2019 r.	2020 r.
Wysokość premii od gwarantowanej sumy ubezpieczenia: $0,45\% \times 160\ 000\ \text{zł} = 720\ \text{zł}$	Wysokość premii od gwarantowanej sumy ubezpieczenia: $0,42\% \times 160\ 000\ \text{zł} = 672\ \text{zł}$	Wysokość premii od gwarantowanej sumy ubezpieczenia: $0,25\% \times 160\ 000\ \text{zł} = 400\ \text{zł}$
Wysokość premii od premii: brak	Wysokość premii od premii: $4,2\% \times 720\ \text{zł} = 30,24\ \text{zł}$	Wysokość premii od premii: $2,5\% \times (720\ \text{zł} + 672\ \text{zł} + 30,24\ \text{zł}) = 35,56\ \text{zł}$

Przyznanie premii nie jest gwarantowane, natomiast kwota premii rocznych, które już przyznaliśmy w ramach Twojej umowy, jest gwarantowana w całości pod warunkiem, że opłacisz wszystkie składki, a Ubezpieczony dożyje ostatniego dnia umowy, albo w przypadku śmierci Ubezpieczonego. Część zadeklarowanych dla Twojej polisy premii rocznych możesz również otrzymać w razie wcześniejszego rozwiązania umowy. Więcej informacji na ten temat znajdziesz w części dotyczącej świadczeń na wypadek rezygnacji z polisy.

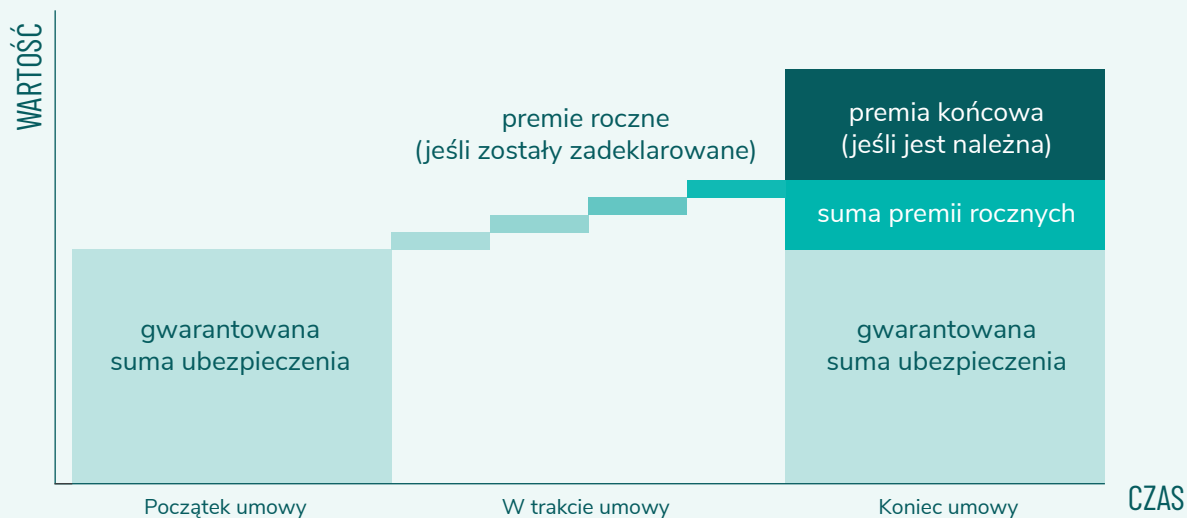
Premia końcowa



Prudential na koniec umowy może przyznać premię końcową. Decydując o jej przyznaniu, bierzemy pod uwagę:

- 1 wysokość gwarantowanej sumy ubezpieczenia;
- 2 sumę ubezpieczenia z tytułu śmierci;
- 3 premie roczne zadeklarowane w poprzednich latach;
- 4 wysokość opłaconych składek;
- 5 okres ubezpieczenia;
- 6 wynik z lokowania środków.

Wykres przedstawia wpływ premii rocznych oraz premii końcowej na kwotę, jaką otrzymasz na koniec umowy.



Wykres został przygotowany wyłącznie w celach ilustracyjnych – nie opisuje konkretnego okresu ubezpieczenia lub wyniku z lokowania środków. Wyłącznym celem wykresu jest pokazanie sposobu dodawania premii, co nie oznacza gwarancji ich przyznawania.

Jak określana jest kwota, którą wypłacimy z tytułu umowy?

Ubezpieczenie PEWNY KAPITAŁ jest umową długoterminową.

Zakłada opłacanie jednej składki rocznie przez wybrany przez Ciebie okres – od 2 do 5 lat. Zwracamy uwagę, że okres ubezpieczenia jest dłuższy niż okres opłacania składek. Okres opłacania składek możliwy dla wskazanego okresu ubezpieczenia:

Okres ubezpieczenia	Okres opłacania stawek
7 lat	2 lata
8 lat	2–3 lata
9 lat	2–4 lata
10–11 lat	2–5 lat
12–15 lat	3–5 lat
16–20 lat	4–5 lat
21–25 lat	5 lat

W przypadku gdy Ubezpieczony ukończy 70 lat lub gdy łączna wysokość składek wynosi co najmniej 4 000 000 zł, możesz zawrzeć umowę wyłącznie z 2-letnim okresem opłacania składek na wybrany przez siebie okres 7–10 lat.

Po upływie okresu, na który zawarłeś umowę:

wypłacimy świadczenie z tytułu dożycia ostatniego dnia okresu ubezpieczenia w kwocie równej gwarantowanej sumie ubezpieczenia;

dotatkowo wypłacimy kwoty wynikające z zadeklarowanych w czasie trwania umowy premii rocznych oraz premii końcowej, o ile były one zadeklarowane.

Jeżeli zawarłeś umowę z opcją gwarancji zwrotu wpłaconych składek, wypłacimy świadczenie z tytułu dożycia, równe wyższej z kwot:

gwarantowanej sumie ubezpieczenia, powiększonej o zadeklarowane w czasie trwania umowy premie roczne i końcową albo

sumie składek, wpłaconych z tytułu umowy.

Pamiętaj, że gwarantowana suma ubezpieczenia będzie niższa niż suma składek wpłaconych w okresie trwania umowy.

W razie śmierci przed końcem okresu, na jaki zawarłeś z nami umowę, osoba lub osoby uposażone otrzymają wyższą z podanych wartości:

sumę ubezpieczenia z tytułu śmierci, obowiązującą w dniu śmierci Ubezpieczonego, wraz z zadeklarowanymi do dnia śmierci premiami rocznymi albo

kwotę wypłacaną z tytułu wypowiedzenia, czyli tzw. kwotę wypłaty.

Rezygnacja z umowy – z czym to się wiąże?

Możesz zrezygnować z umowy ubezpieczenia w dowolnym momencie jej trwania.

Jeżeli otrzymamy od Ciebie rezygnację **w ciągu 30 dni** od późniejszej z dat: dnia zawarcia umowy lub dnia, w którym otrzymałeś polisę, wpłaconą składkę zwrócimy Ci w całości.

Jeżeli decyzję o rezygnacji podejmiesz **w późniejszym terminie**, wypłacimy Ci kwotę, której wypłatę gwarantujemy z tytułu rezygnacji, a której wysokość wskazana jest w polisie, z zachowaniem 30-dniowego okresu wypowiedzenia.

W razie rezygnacji z umowy dodatkowo możesz otrzymać również:

- 1 część dotychczas zadeklarowanych dla Twojej umowy premii rocznych;
- 2 udział w zysku.

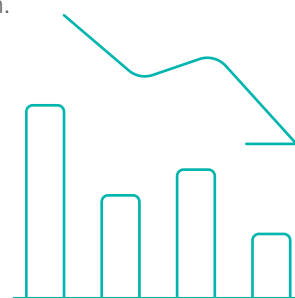
Przyznanie premii rocznych nie jest gwarantowane. Jednak jeśli dla Twojej umowy zostały zadeklarowane premie roczne – masz gwarancję wypłaty ich części w przypadku rezygnacji z umowy, zgodnie z udziałem procentowym wskazanym w polisie.

Natomiast udział w zysku może zostać przyznany tylko w przypadku wypowiedzenia przez Ciebie umowy (nie jest on przyznawany w trakcie trwania polisy). Wówczas świadczenie z tytułu wypowiedzenia umowy może zostać zwiększone o udział w zysku. Przyznanie udziału w zysku oraz jego wartość nie są gwarantowane.

Przyznając udział w zysku, bierzemy pod uwagę:

- 1 wysokość gwarantowanej sumy ubezpieczenia;
- 2 wysokość sumy ubezpieczenia z tytułu śmierci;
- 3 wysokość gwarantowanej wartości wykupu;
- 4 składki zwracane za okres niewykorzystanej ochrony;
- 5 wysokość opłaconych składek;
- 6 okres ubezpieczenia;
- 7 wynik z lokowania środków;
- 8 wysokość udziału w premiach rocznych zadeklarowanych w poprzednich latach.

Ponieważ nasze ubezpieczenie ma charakter długoterminowy, rezygnacja z umowy przed upływem wskazanego w polisie okresu, na który umowa została zawarta, może spowodować, że otrzymasz mniej pieniędzy, niż otrzymałbyś w przypadku utrzymania umowy do końca tego okresu. W szczególności nie będziesz mógł w całości skorzystać z zadeklarowanych premii rocznych. W takim przypadku musisz się także liczyć z otrzymaniem kwoty niższej niż wpłacone składki.



Co się stanie z polisą, jeżeli nie opłacisz kolejnej składki?



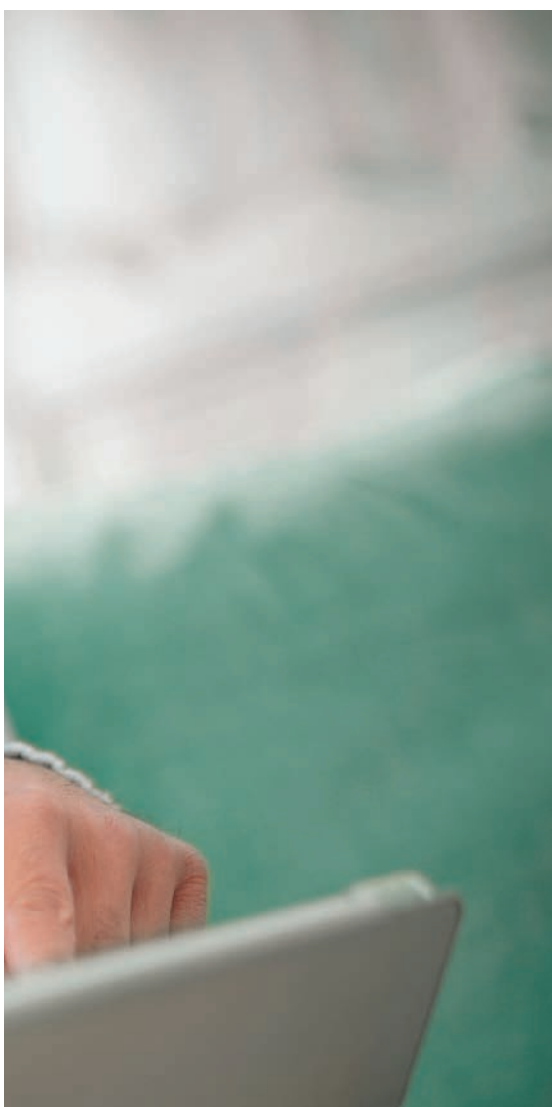
Jeżeli nie opłacisz wymaganej składki, umowa zostanie rozwiązana, a my **wypłacimy Ci kwotę należną z tytułu rezygnacji**. Kwota ta może być jednak znacznie niższa niż suma wpłaconych przez Ciebie składek.



Gdzie znajdziesz więcej informacji?

Nasi Konsultanci ds. Planowania Finansowego są zawsze do Twojej dyspozycji – gwarantują Ci indywidualną i fachową pomoc. Więcej informacji na temat produktów Prudential znajdziesz na naszej stronie internetowej: www.pru.pl.

Zwracamy uwagę, że dla produktu PEWNY KAPITAŁ Prudential International Assurance plc Spółka Akcyjna Oddział w Polsce („Prudential”) przygotował Dokument zawierający kluczowe informacje, wymagany przepisami unijnego Rozporządzenia nr 1286/2014 r. z dnia 26 listopada 2014 r. w sprawie dokumentów zawierających kluczowe informacje, dotyczących detalicznych produktów zbiorowego inwestowania i ubezpieczeniowych produktów inwestycyjnych (PRIIP). Dokument ten jest dostępny na naszej stronie internetowej www.pru.pl, a także jest każdorazowo przekazywany Klientowi przed zawarciem umowy ubezpieczenia z Prudential podczas spotkania z Konsultantem ds. Planowania Finansowego.



Nota prawna: Niniejszy materiał ma charakter marketingowy i nie stanowi oferty w rozumieniu Kodeksu cywilnego. Przedstawiony w nim produkt jest dostępny w formie ubezpieczenia na życie i dożycie. Z uwagi na charakter i cel niniejszego materiału nie uwzględnia on wszystkich informacji, które mogą mieć znaczenie z punktu widzenia udzielanej ochrony ubezpieczeniowej lub praw i obowiązków ubezpieczających, ubezpieczonych lub uprawnionych z umów ubezpieczenia. Niniejszy materiał nie powinien stanowić wyłącznej podstawy do podjęcia decyzji o zawarciu umowy ubezpieczenia. Prosimy o uprzednie zapoznanie się z Ogólnymi Warunkami Ubezpieczenia PEWNY KAPITAŁ, dostępnymi na www.pru.pl, które zawierają m.in. szczegóły dotyczące zakresu umowy ubezpieczenia, wyłączeń oraz wypłaty świadczeń. Przedstawione informacje prawno-podatkowe wynikają z aktualnych na dzień 1.01.2022 r. przepisów prawa podatkowego i w przyszłości mogą ulec zmianie.



■ **Pru** to marka Prudential International Assurance plc, Spółka Akcyjna Oddział w Polsce
Prudential International Assurance plc, Spółka Akcyjna Oddział w Polsce
ul. Puławska 182, 02-670 Warszawa
Sąd Rejonowy dla m.st. Warszawy, XIII Wydział Gospodarczy Krajowego Rejestru Sądowego
KRS: 0000708052, NIP: 1080022291
infolinia: 801 30 20 10, e-mail: bok@prudential.pl, www.pru.pl